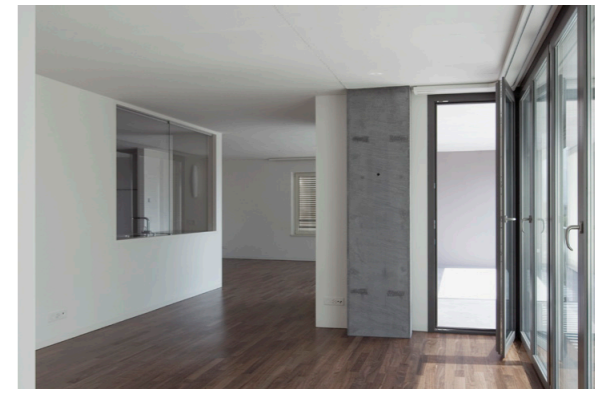


WOHNGEBÄUDE TUGGEN

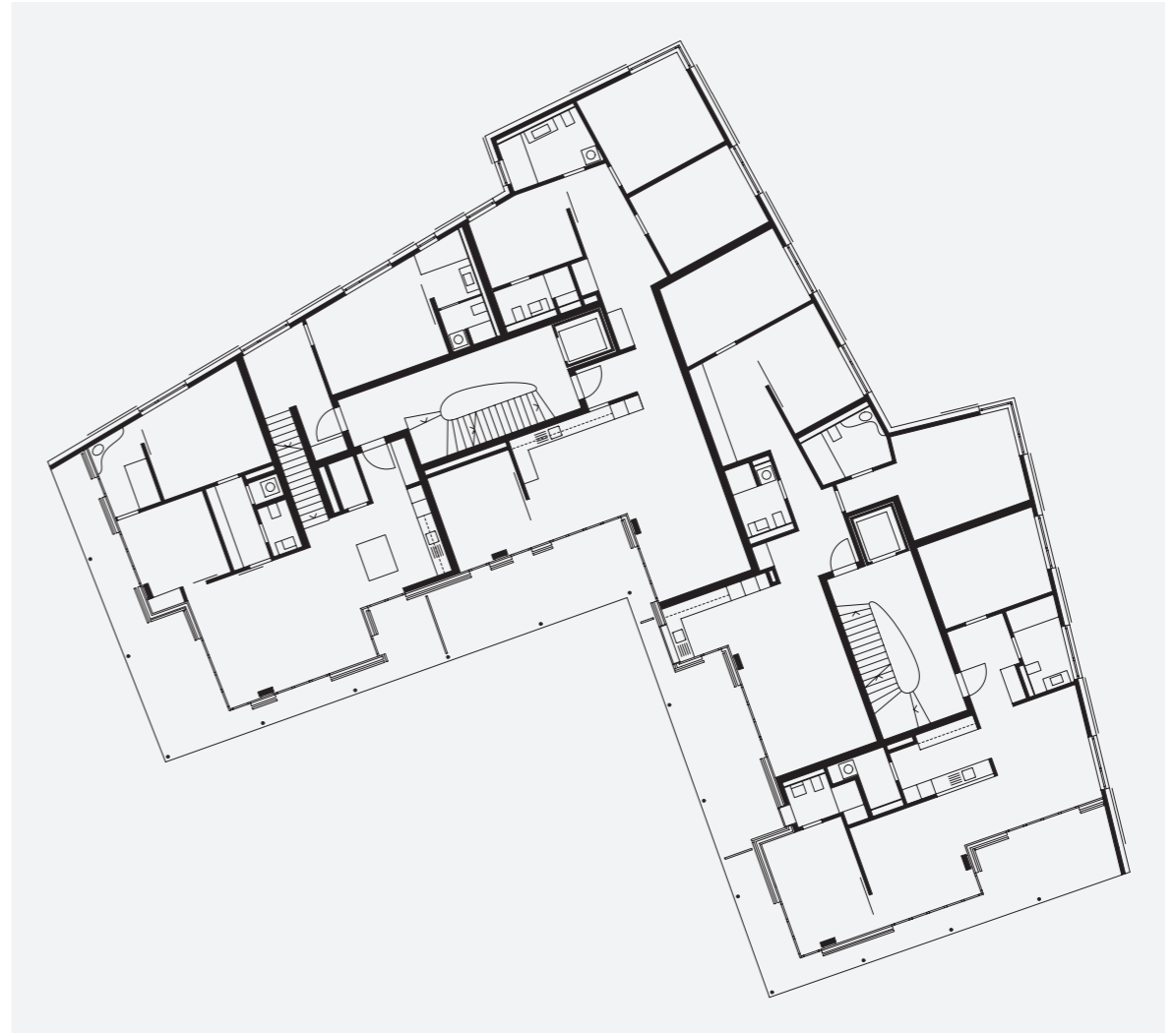
ORT: TUGGEN
WETTBEWERB: 2005
PROJEKT: 2005–2008
BAUHERRSCHAFT: VETIMAG, ZÜRICH
LANDSCHAFTSARCHITEKTUR: VOGT LANDSCHAFTS-
ARCHITEKTEN, ZÜRICH

Die kleine Wohnanlage liegt in einer schönen Landschaft, aber in einer hässlichen Nachbarschaft. Deshalb haben wir auf der seltsamen Form des Grundstücks die Aussicht selber gebaut: das künstliche Grün einer riesigen Baumvase auf der Terrasse als Vordergrund vor einem wilden Garten, der sich in der Tiefe verliert. Eigentlich ist die Parzelle für die erwartete Dichte aber ungeeignet. Um das komprimierte Volumen räumlich zu organisieren, übertrugen wir Erfahrungen mit Wohnungen grosser Tiefe und geringer vertikaler Kongruenz aus dem City West Areal nach Tuggen. Damit wurde das Haus in der Ausnützung einer schwierigen Geometrie eine Art Prototyp unserer Untersuchungen im Wohnungsbau.





Eingangssituation der Wohnung an der südlichen Stirnseite



Grundriss 1. Obergeschoss





111 Bild- und Plannachweis

- s.1 Meili & Peter Architekten AG (MMMP)
- s.2 Heinrich Helfenstein
- s.3 MMMP
- s.4 Heinrich Helfenstein (oben); MMMP (mitte, unten)
- s.5 Heinrich Helfenstein